

AMPLIAMENTO BIKE SHARING - COSTI INVESTIMENTO E GESTIONE ANNUA (IVA INCLUSA)

LOCARNESE - 2017

no	esistente	nuova	bici	ebike	TOTALE	comune	luogo	BICICLETTE			ANTENNE			MESSA IN SERVIZIO			POSTAZIONI			RASTRUTTURA PER GESTIONE		DIVERSI E ARROTONDAMENTO	TOTALE	COSTI GESTIONE (IVA Inclusa) costo medio a postazione / annuo	
								bici	ebike	catenaccio	unità antenna	Batterie sostituzione	caricatore batterie	Messa in servizio stazione	Integrazioni e rete	Lettores carte + carte RFID (100 a postazione - CHF 4.32/carta + 604.80 lettore carte)	Palo, supporto e cartelli info, bucalettere, (f&p)	Tinteggio area	Allestimenti o area, diversi	Copertura postazioni principali IPOTESI	Allestimenti o atelier e officine suppl (2 pz) 1'500.- /nuove postazioni				Acquisto 2 veicoli elettrici per gestione rete 500.-/nuove postazioni
734	x		2	3	5	Terre di Pedemonte	Cavigliano - Stazione FART	2'009	6'318	5'011	6'750			864			1'200	300	200						3'000
735	x		2	3	5	Terre di Pedemonte	Verscio - Piazza	2'009	6'318	5'011	6'750			864			1'200	300	200						3'000
736	x		2	3	5	Terre di Pedemonte	Tegna - Posteggio pubblico	2'009	6'318	5'011	6'750			864			1'200	300	200						3'000
		3	6	9	15			6'026	18'954	15'034	20'250	2'970	864	2'592	1'080	1'901	3'600	900	600	0	4'500	1'500	80'771	1'229	82'000

TERRE PEDEMONTE

BIKE SHARING LOCARNO

STATISTICHE 2016 - aggiornate al 20.10.2016

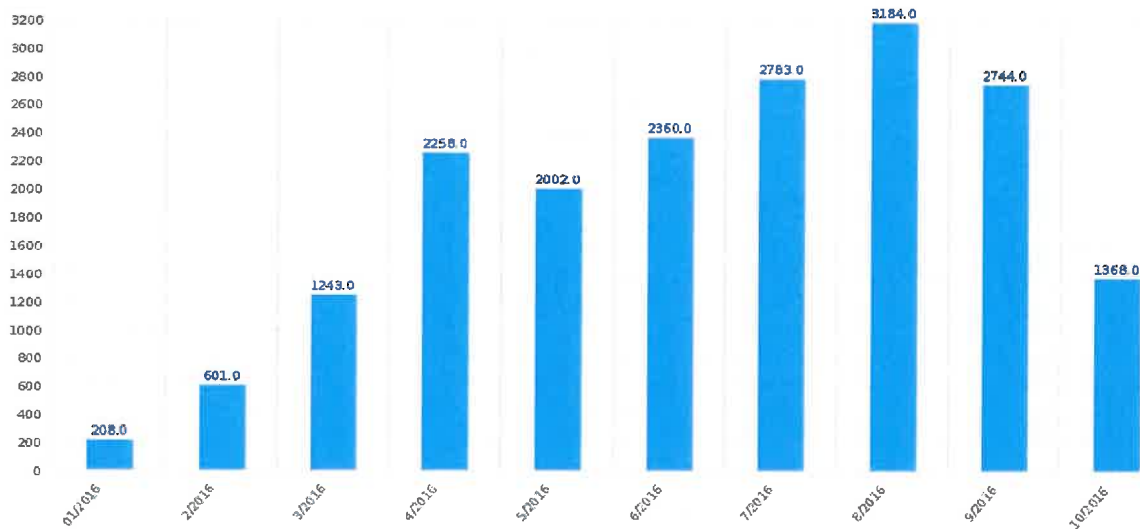
ABBONAMENTI ANNUALI
CARTE GIORNALIERE

283
1483

PARAMETRO UTILIZZO

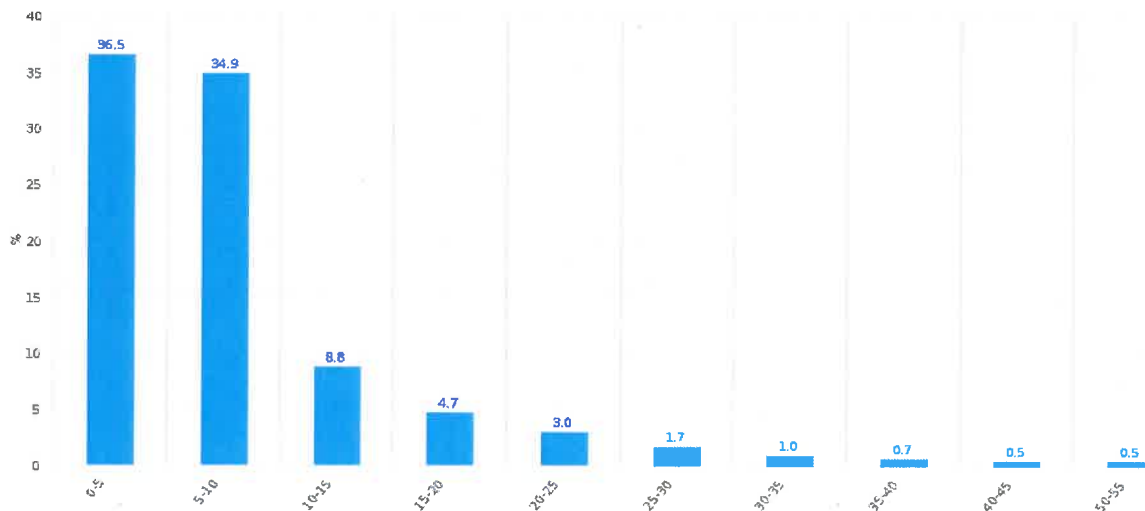
0.85 u/b/g

(dato medio utilizzo/bicicletta/giorno da inaugurazione 5 aprile)



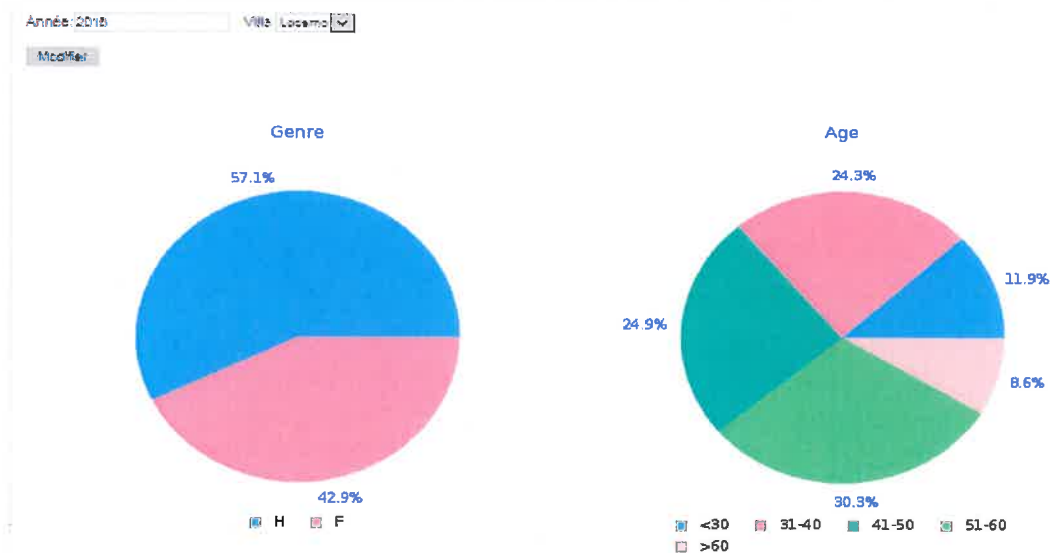
NOLEGGI MENSILI

(non comprendono gli utilizzi entro il minuto che tendenzialmente sono relativi alla gestione e manutenzione della bicicletta)



DURATA DEI NOLEGGI - in minuti

(non comprendono gli utilizzi entro il minuto che tendenzialmente sono relativi alla gestione e manutenzione della bicicletta)



PROFILO UTILIZZATORI