

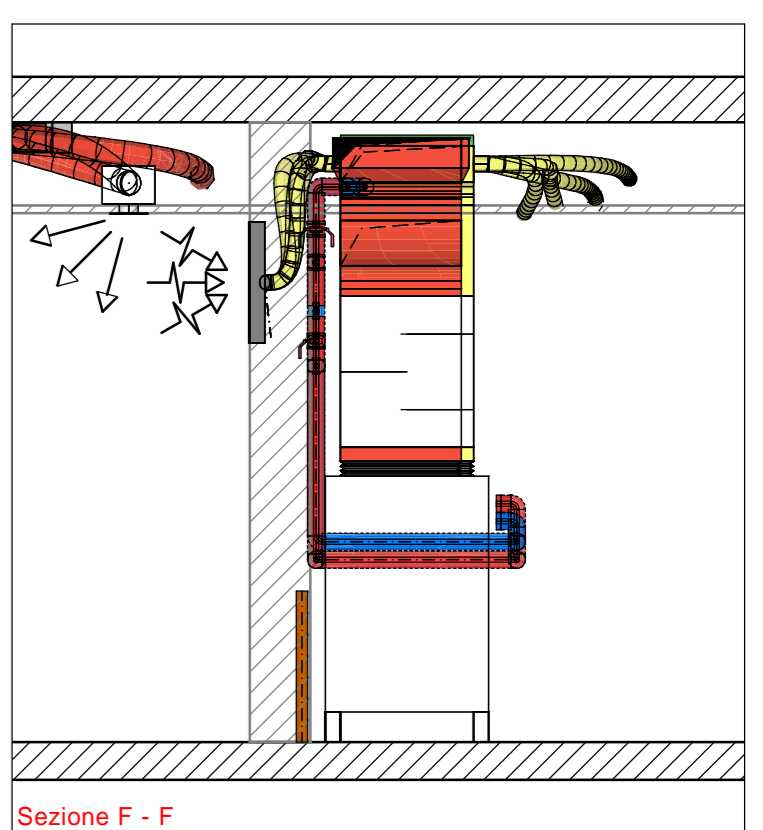
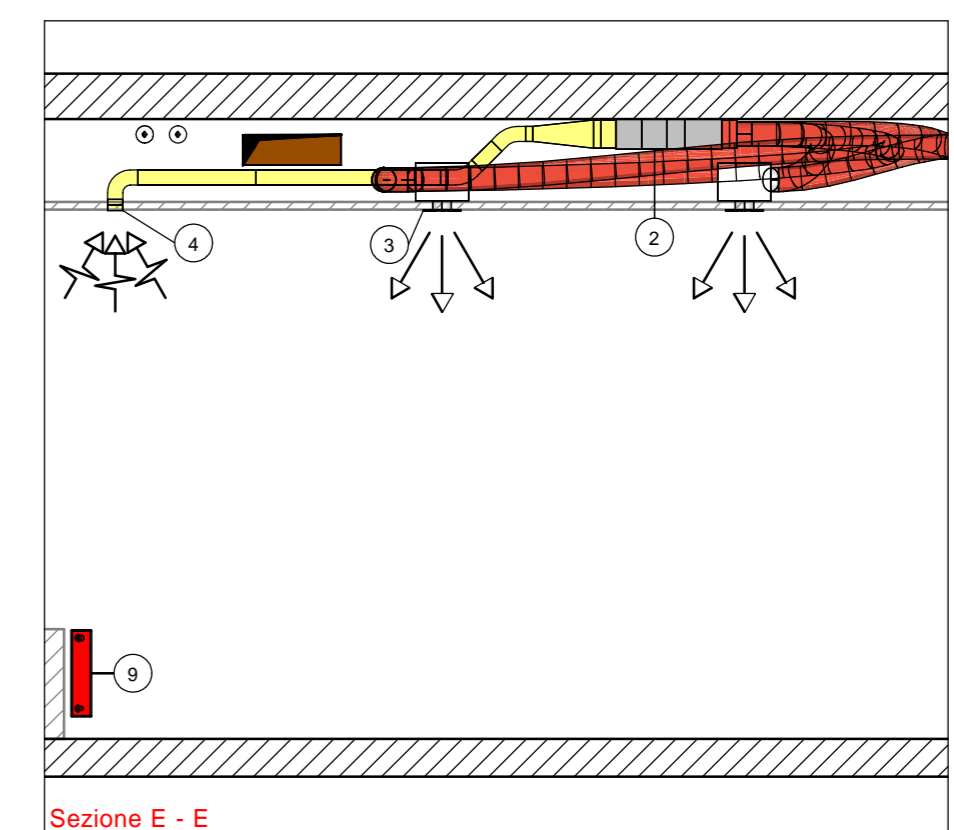
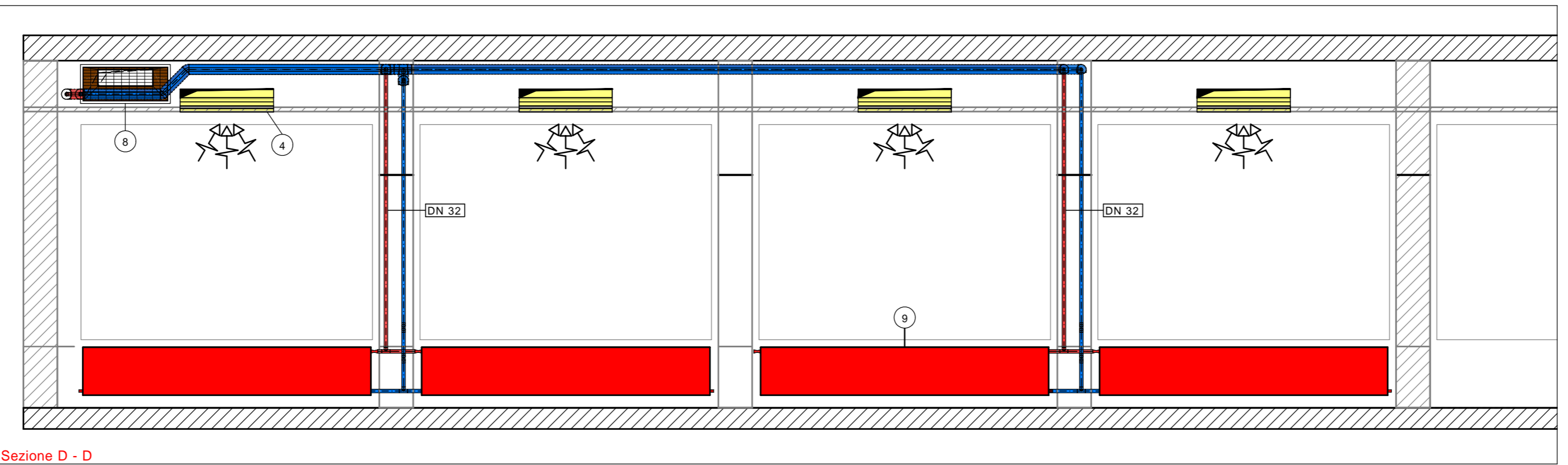
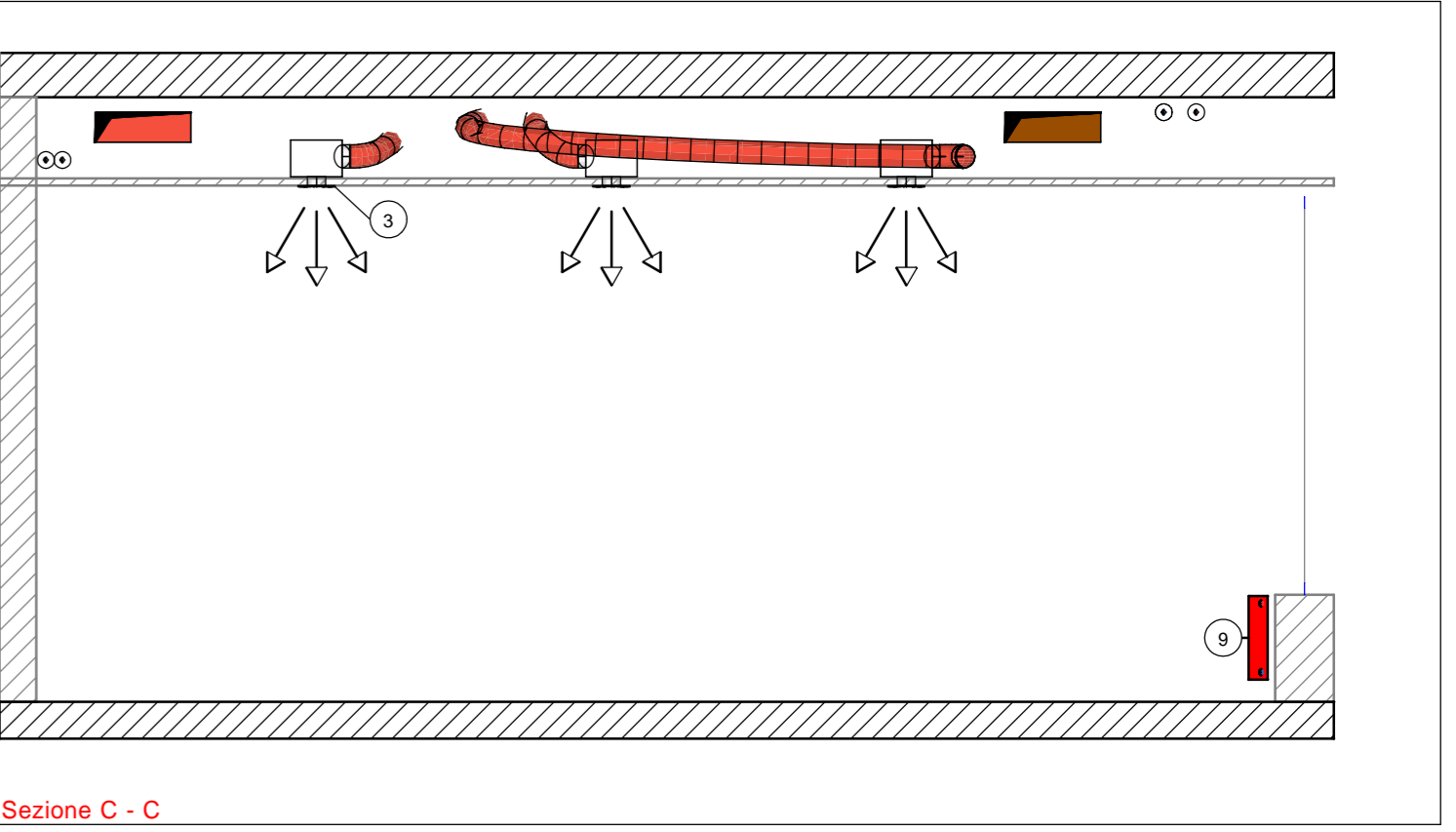
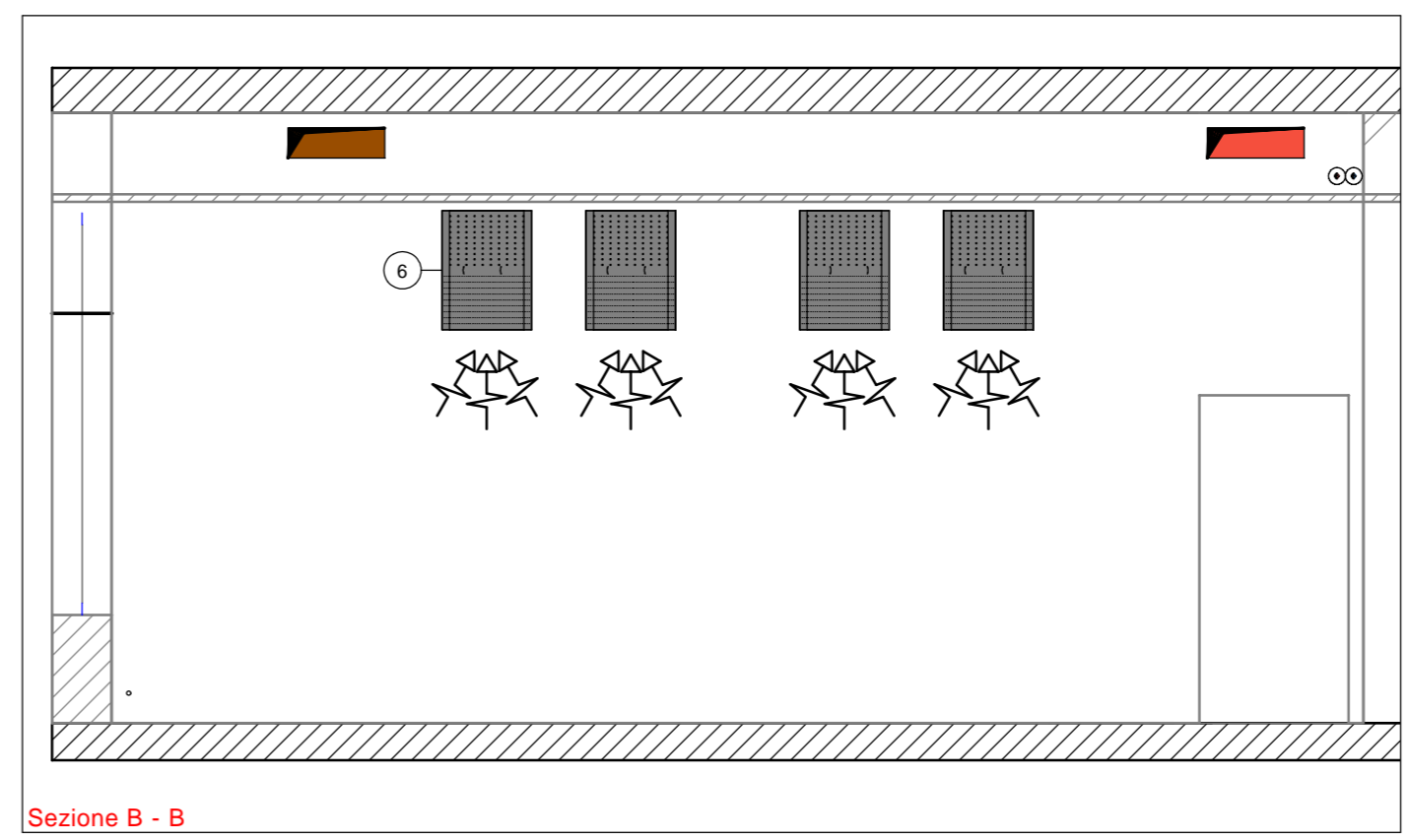
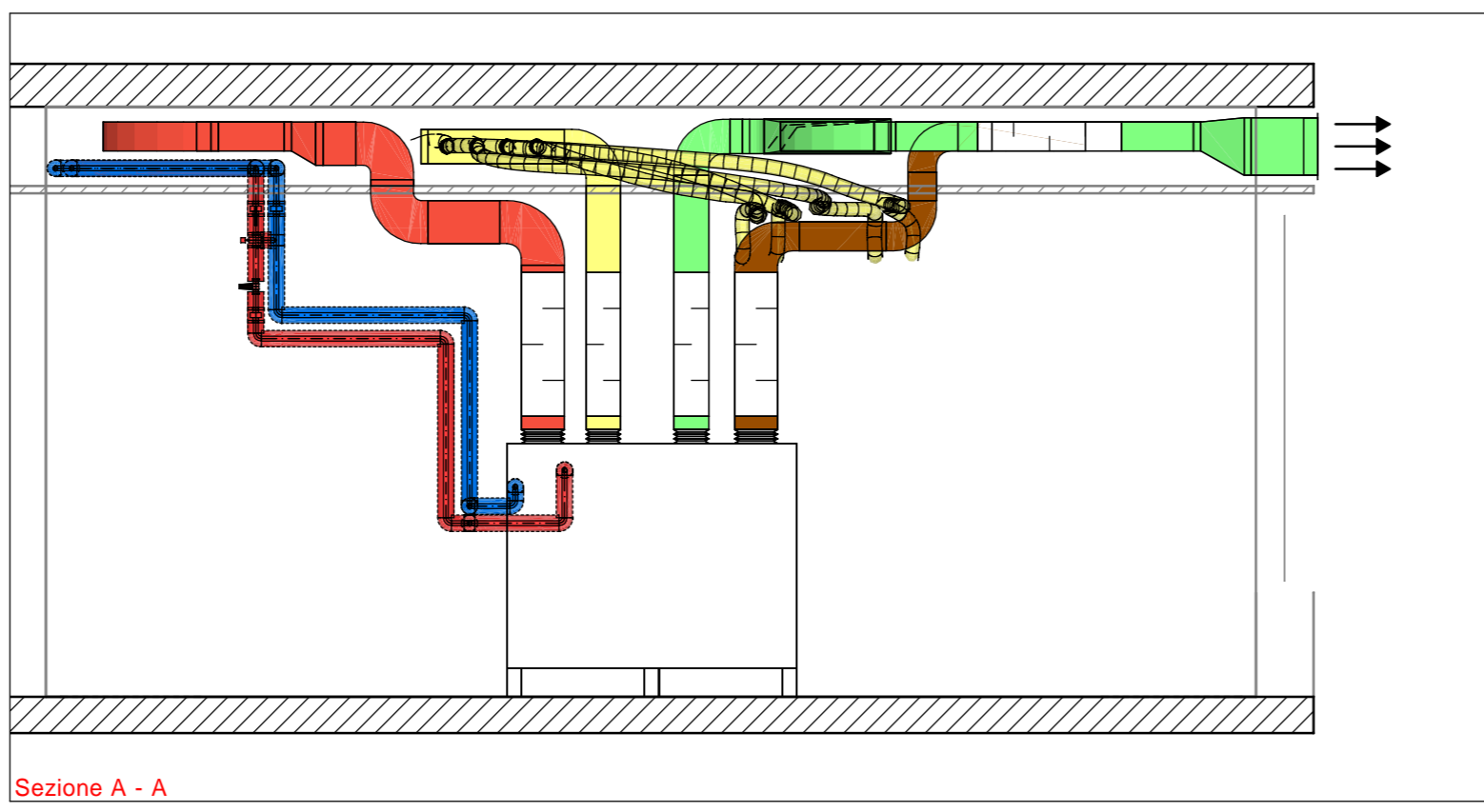
N° OGGETTO 6498/1		NOME OGGETTO CENTRO CIVICO DI CAVIGLIANO		PROGETTO	
CONCERNE		RISANAMENTO IMPIANTO RVC SALA CONSIGLIO COMUNALE Versione 1.0		ESECUZIONE	
1:50		59.4/84.0		11.04.2022	
SCALA		FORMATO		PRIMA STEBURA	
18.08.2022		29.10.2025		SM	
RPROG		CADPROG		NUMERO PIANO	
6498/1 - 001		FASE SIA:		3.32	
NOME FILE: I:\500-01-007\Tabelle\inova_progetti\6498-111_PROGETTO\Plani RVC\Salasala comunale agg. 2025\002 RVC.r4m					

LINEA - COLORE	MEDIO	MATERIALE TUBAZIONI
2D 3D	ANDATA RISCALDAMENTO	
	ANDATA RISCALDAMENTO SOTTOMURO	
	RITORNO RISCALDAMENTO	
	RITORNO RISCALDAMENTO SOTTOMURO	

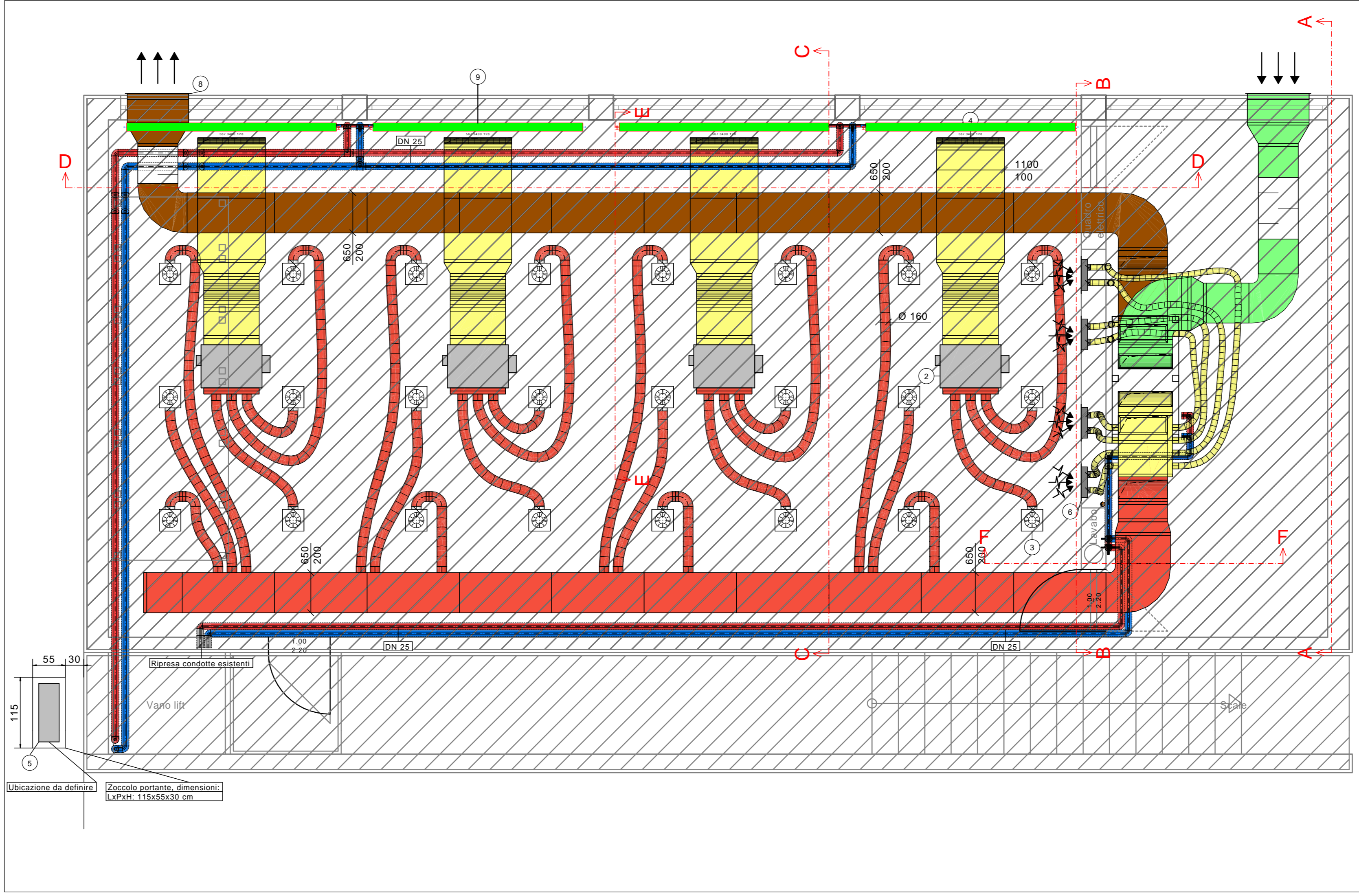
LINEA - COLORE	MEDIO	MATERIALE TUBAZIONI
2D 3D	ANDATA RAFFREDDAMENTO	
	ANDATA RAFFREDDAMENTO SOTTOMURO	
	RITORNO RAFFREDDAMENTO	
	RITORNO RAFFREDDAMENTO SOTTOMURO	

COLORE - LINEA	MEDIO	MATERIALE CANALI
	ASPIRAZIONE ARIA	
	IMMISSIONE ARIA	
	PRESA ARIA ESTERNA	
	ESPULSIONE ARIA	

NB: LE MISURE DEI CANALI RIPORTATE SUI PIANI NON CONSIDERANO L'INGOMBRO DEI TELAI (min. 2 x 25 mm)



LEGENDA APPARECCHIATURE IMPIANTI CALDO / FREDDO E VENTILAZIONE	
1) Unità di trattamento aria Fabbricato: 7 AIR Modello: HABITUS SHG 2.2 Portata: 2'300 m³/h Dimensioni (LxPxH): 2'010x1'080x1'760 mm (Unità chiusa in un armadio)	6) Griglia d'aspirazione aria primaria Riutilizzo dei tagli esistenti nell'armadio Prevedere 2 aperture d'aspirazione in +
2) Unità interna canalizzata (freddo) con comando a parete. Fabbricato: V.D.M. CLIMA Modello: RAD-DJ35QHAE Potenza: 3.5 kW Dimensioni (LxPxH): 990x700x200 mm	7) Griglia d'aspirazione aria fresca Riutilizzo della griglia esistente Dimensione: 400x1'000 mm
3) Bocchette d'immissione freddo Riutilizzo delle bocchette esistenti	8) Griglia d'espulsione aria viziata Riutilizzo della griglia esistente Dimensione: 400x1'000 mm
4) Griglia d'aspirazione freddo Dimensioni: 1'100x100 mm	9) Corpi riscaldanti a piastra Potenza 2'600 W Dimensioni (LxPxH): 3'400x128x567 mm
5) Unità esterna (freddo) Fabbricato: V.D.M. CLIMA Modello: RAM-G110N5HAE Potenza: 14.0 kW	



Ubicazione da definire

Zoccolo portante, dimensioni:
LxPxH: 115x55x30 cm

SPESORE MINIMO DELL'ISOLAMENTO TERMICO DELLE TUBAZIONI CALDO			
Diametro del tubo DN	Pollici	Se $\lambda > 0.03$ fino a $\lambda \leq 0.05$ W/mK	Se $\lambda < 0.03$ W/mK
10 - 15	1/2" - 1/2"	40 mm	30 mm
20 - 32	3/4" - 1 1/4"	50 mm	40 mm
40 - 50	1 1/2" - 2"	60 mm	50 mm
65 - 80	2 1/2" - 3"	80 mm	60 mm
100 - 150	4" - 6"	100 mm	80 mm
175 - 200	7" - 8"	120 mm	80 mm

SPESORE MINIMO DELL'ISOLAMENTO TERMICO DELLE TUBAZIONI FREDDO			
Diametro del tubo DN	Pollici	Se $\lambda > 0.03$ fino a $\lambda \leq 0.05$ W/mK	Se $\lambda < 0.03$ W/mK
32 - 40	1 1/4" - 1 1/2"	80 mm	60 mm

Isolamento in cospelle PIR con rivestimento in PVC

ATTENZIONE:
"La ditta è responsabile di tutte le opere che realizzerà sul cantiere.
Tutti i piani devono essere verificati dalla stessa sul posto.
Eventuali indicazioni, misure o dati tecnici inesatti o con i quali la ditta esecutrice non è d'accordo, devono essere immediatamente segnalati a ing. VRT.
N.B.:
Tutte le misure indicate intese provvisorie e devono essere verificate sul posto dalla ditta esecutrice.
Eventuali divergenze devono essere comunicate subito alla direzione lavori.